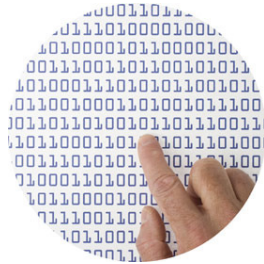


# Bestehende Transponder



## Analyse der bestehenden Transponder

Einsenden eines Transponders an EVIS AG  
EVS bestimmt den Typ  
EVIS untersucht die Struktur

## Partner-Netzwerk

Bei Bedarf nimmt EVIS Kontakt zu den beteiligten Partner auf

## Beratung des Kunden

Beratung zu möglichen Varianten der Migration

## Beschaffung der Berechtigungen

Sofern gewünscht, übernimmt EVIS die Beschaffung der erforderlichen Berechtigungen

## Konfiguration

Anhand der vorliegenden Ergebnisse bestimmt EVIS die Wahl der Leseinheit

## Analyse

- Analyse der Strukturen
- Kontakt zu Partner
- Beratung
- Berechtigungen
- Wahl der Leser