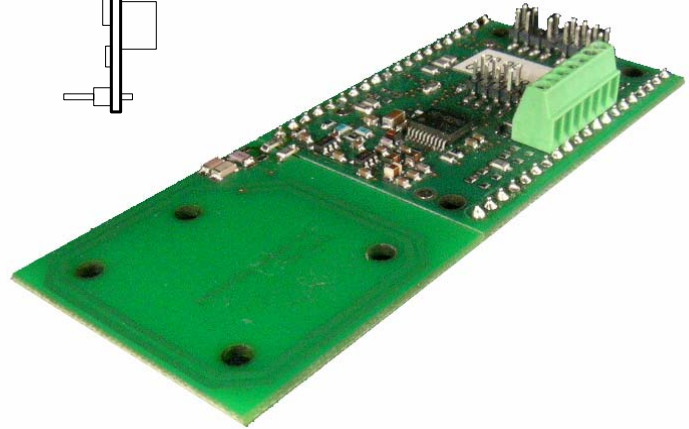
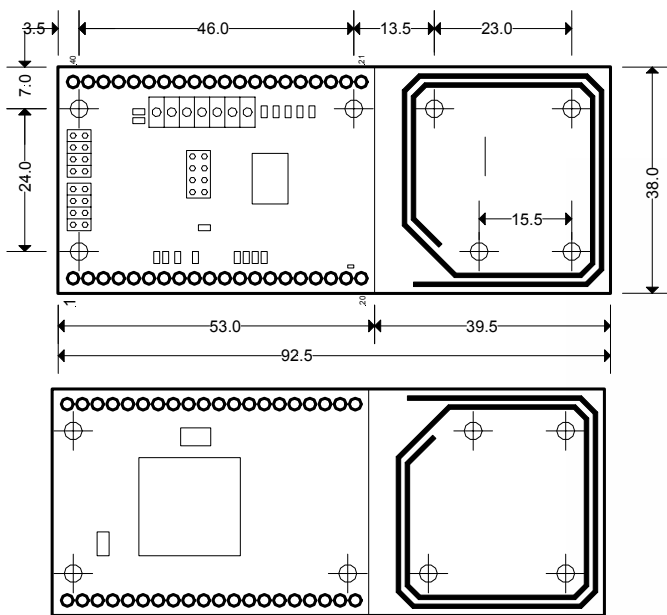


# EVIS-Sicherheitsmodul MSM LEGIC advant™ RS232 V2



## Allgemein

Mit dem SM advant Modul kann die LEGIC® advant Technologie sofort ohne zusätzlichen HW-Aufwand eingesetzt werden. Das Modul ersetzt ein SM100 und bietet zusätzlich eine integrierte Antenne. Die Antenne kann weggebrochen werden und ist damit von den Dimensionen zum SM100 kompatibel. Die Lese- Schreibdistanzen des SM advant bewegen sich je nach Antenne zwischen den Distanzen von SM05 und SM100.

## Anschluss

Das Modul kann für Stand alone-Anwendungen via Schraubklemme angeschlossen werden.

## Stromversorgung

Eingangsspannung:  
3.3 bis 5.5V DC

## Stromaufnahme:

Maximal (während Schreibzugriffen)  
ca. 300mA  
Typ. (ohne Datenträger im Feld)  
ca. 50mA

## Schnittstellen / Protokolle

- Seriell asynchron
- Wiegand
- OMRON
- BPA9
- etc.

(siehe LEGIC advant-Dokumentation)

## Datenträger

Alle Datenträger der LEGIC advant Familie  
LEGIC prime, ISO15693, ISO14443

## Besonderheiten

Durch verschiedene Jumper und Bestückungsvarianten kann das SM advant auf sehr viele verschiedene Anwendungen angepasst werden.

## Einsatzgebiete:

- Direktdrucksysteme
- Terminals
- etc.

## Hinweis

Die Antenne kann weggebrochen werden, der Print mit zwei 20poligen Stiftleisten versehen werden und ist damit pinkompatibel zum SM100 und zum MSM100.

**EVIS** AG ELEKTRONISCHE SYSTEME



HÖLZLIWISENSTR. 5  
CH- 8604 VOLKETSCHWIL  
e-mail: [info@evis.ch](mailto:info@evis.ch)  
[www.evis.ch](http://www.evis.ch)  
tel +41 44 908 11 11  
fax +41 44 908 11 12