

Neues aus dem Hause EVIS AG. Leseinheiten und Datenträger, die Basis für die "Vending- und die Sicherheitsbranche".

Vending

- | | |
|--------------|---|
| 1: Vertrieb: | Uwe Thomas zuständig für Deutschland |
| 2: Komfort: | Preiseinstellung mittels SD Card im EVITA |
| 3: Gewinn: | Sicherer Projektstart mit DESFire |

Sicherheit

- | | |
|-----------------|--------------------------------------|
| 1: Schutz: | Sabotage Alarm bei Wiegand-Protokoll |
| 2: Information: | Card weg und Relais on/off bei EDI |

Allgemein

- | | |
|---------------|---------------------------------|
| 1: Personell: | Nicole Wissmann |
| 2: Referenz: | Psychiatrische Klinik St. Urban |

Vending 1:

Vertrieb: Verkauf Deutschland

Uwe Thomas Vending Consulting übernimmt ab 16. Januar 2012 im Deutschen Vendingmarkt den weiteren Ausbau von Markt und Vertrieb.



Uwe Thomas, uwe.thomas@evis.ch, direkt: +49 7133 9018 472
mobil: +49 170 122 0906

Vending 2:

Komfort: Preisumstellung mittels SD Card

Das Ändern von Preisen und die Eingabe von Benutzernummern in die white- oder blacklist lässt sich neu mittels SD-Card ausführen.

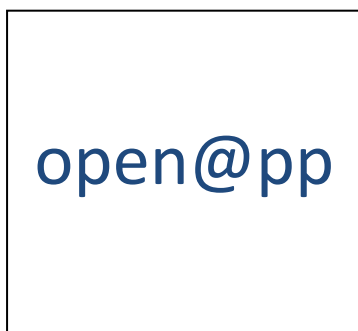
Die neuen Werte lassen sich mit Excel einfach auf der SD Card editieren. Die EVITA erkennt die SD-Card automatisch und startet den Initialisierungsprozess mit einer einfachen Benutzerführung.



Vending 3:

Gewinn: Sicherheit für den Operator

Sicherer Projektstart. Kein Risiko für Sie als Operator dank DESFire Datenträgeraktivierung. Unabhängig davon, wie die Datenträger kodiert wurden, die Leseinheit setzt das Startguthaben nach Ihrer Vorgabe (Bsp. Guthaben 0.00).



offene mifare DESFire Applikation

Sicherheit 1:

Schutz: Sabotage Alarm bei Wiegand und Omron Protokoll

Wird die Front der EDI advant Leseinheit entfernt, sendet die Leseinheit eine Alarmnummer an die Zentrale. Dadurch erhalten die Kommunikationsprotokolle Omron, Wiegand, Enion, Motorola und PS2Keyboard einen Zusatzschutz.



EDI advant



EDI advant PIN

Sicherheit 2:

Information: Erweiterung Simplex Protokoll

Durch den Ausbau des RS232 Seriell Simplex Protokolls, kann bei der EDI advant Leseinheit neu neben LED und Summer auch das Relais angesteuert werden.

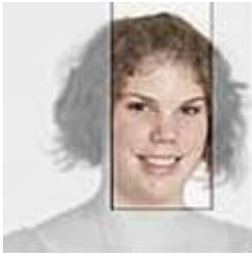
Neu entsendet die Leseinheit eine Kennung, sobald der Datenträger aus dem Feld genommen wird. Damit kann nun die Verweilzeit des Datenträgers registriert werden. Die Kennung kann auch bei den Protokollen Omron, Wiegand, Enion, Motorola und PS2Keyboard ausgesendet werden.



Kommunikationsprotokoll

Allgemein 1:

Personell: _____ in der Ausbildung: Nicole Wissmann



Nicole Wissmann

Allgemein 2:

Referenz: _____ Psychiatrische Klinik St. Urban

Das Beste für das Gesundheitswesen ist, wenn Ärzte, Pflegepersonal, Lieferanten, Krankenkassen und sogar Patienten erfolgreich zusammenarbeiten. Um dies erfolgreich umsetzen zu können, setzte der Systemintegrator auf Produkte der EVIS AG.



St. Urban

Für Fragen stehen wir Ihnen gerne zur Verfügung.

Freundliche Grüsse
Ihre EVIS AG

Telefon: 0041 (0)44 908 11 11 oder info@evis.ch

PS: Falls Sie an unseren Informationen kein Interesse haben, senden Sie einfach ein eMail mit dem Betreff "stopp EVIS aktuell" an die Adresse: info@evis.ch