

### Vending

- 1: Neu von Phönix Mecano: Adapterrahmen zu Münzprüfer IMP10
- 2: Zahlungssystem: easyLEGIC
- 3: ValiLEGIC Treiber für Kassenleseeinheit

### Sicherheit

#### Rückblick Sicherheit 05 in Zürich mit den Schwerpunkten:

- 1: PS/2 Tischleseinheit
- 2: Gestalten Sie Ihre Leseinheit
- 3: Kallysto: Aufputzgehäuse mit Ecken und Kanten

### Allgemein

- 1: EVIS-LEGIC am Kopierautomat
- 2: Einführungsaktion: WinService V2
- 3: Umrüstaktion MIMIU-S auf LEGIC advant

#### Vending 1: Neu von Phönix Mecano: Adapterrahmen zu IMP10

---

Durch die Verwendung des Adapterrahmens lässt sich der preiswerte IMP10 Münzprüfer auch in Vending-Automaten einsetzen.



IMP10 mit Adapterrahmen

#### Vending 2: Zahlungssystem: easyLEGIC

---

Anschliessen und los geht es. Mit easyLEGIC erhält Ihr Kunde den Technologiestandard LEGIC<sup>®</sup> und kann die Karten zusätzlich für die Zeiterfassung, Zutrittskontrolle und mehr verwenden.

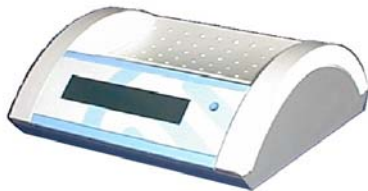


easyLEGIC Leseeinheit

### Vending 3: ValiLEGIC Treiber für Kassenleseeinheit

---

Die aktuellste Programmversion der EVIS-Kassenleseeinheiten unterstützen neu die Bettragsstruktur des ValiLEGIC Zahlungssystems.



Kassenleseeinheit MaxBoxx

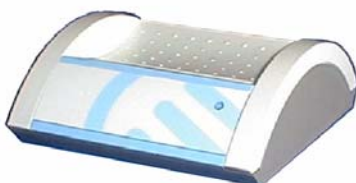
### **Rückblick Sicherheit 05 in Zürich mit den Schwerpunkten:**



### Sicherheit 1: PS/2 Tischleseeinheit

---

Welche Nummer ist im Datenträger kodiert? Die PS/2 Tischleseeinheit wird direkt an den Tastaturport des Personalcomputers angeschlossen. Durch Auflegen eines LEGIC-Datenträgers wird die Nummer des Datenträgers direkt in die Eingabemaske ihres Programmes oder in eine Excel-Tabelle geschrieben.



PS/2 Tischleseeinheit

## Sicherheit 2: Gestalten Sie Ihre Leseinheit

---

Gestalten Sie Ihre eigene Leseinheit. Sie entwerfen und beschaffen Ihre individuelle Folie, EVIS lagert diese für Sie und liefert Ihnen ihren Leser. Der Leser verfügt über alle üblichen Schnittstellen wie RS485, Wiegand, RS232, Omron und sogar Ethernet.

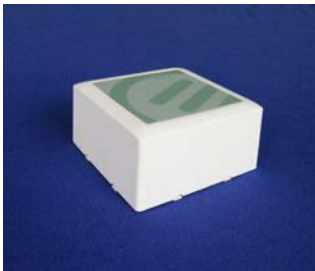


Leseinheit EDI

## Sicherheit 3: Kallysto: Aufputzgehäuse mit Ecken und Kanten

---

Formschönes Aufputzgehäuse für die einfache Montage der EDI Leseinheit. Bei diesem Aufputzgehäuse können die „Ohren“ der Leseinheit bestehen bleiben.



UP Dose Kallysto

## Allgemein 1: EVIS-LEGIC am Kopierautomat

---

Erfolgreiche Adaption der EVIS Copybox an die Xerox-Kopierautomaten DC535, DC545 und DC555. Die Leseinheit arbeitet im Debitverfahren, das Guthaben wird von der Karte/Schlüssel abgebucht.



Copyterminal

## Allgemein 2: Einführungsaktion: WinService V2

---

Bis Mitte 2006 führen wir die Leser der 3. Generation (bleifreie Produktion) im Markt ein. Für die Konfiguration dieser Leseinheiten wird WinService Version 2 benötigt. Befristete Einführungsaktion bis 31.01.06.



bis 31.01.2006

## Allgemein 3: Umrüstaktion MIMIU-S auf LEGIC advant

---

Für wenig Geld bauen wir Ihre LEGIC® Kodierstation MIMIU-S prime zur LEGIC® Kodierstation MIMIU advant aus.

### **Unser Angebot:**

Umrüstung der MIMIU-S auf advant Technologie:

- Einbau EVIS-LEGIC SM advant Modul
- Standard Antennenabgleich
- Innerhalb 5 Arbeitstage
- Angebot nur gültig für MIMIU-S mit Stecksocket.
- Zuschlag für Lötversion Fr. 270.00

Preis pro Stück Fr. 369.00

Umbausatz zu MIMIU-S:

- EVIS-LEGIC SM advant Modul
- Anleitung

Preis pro Stück Fr. 289.00



MIMIU-S für advant Technologie

Senden Sie Ihre Bestellung an:

EVIS AG, Hölzliwisenstrasse 5, CH- 8604 Volketswil

Email [info@evis.ch](mailto:info@evis.ch) tel 0041 44 908 11 11, fax 0041 44 908 11 12