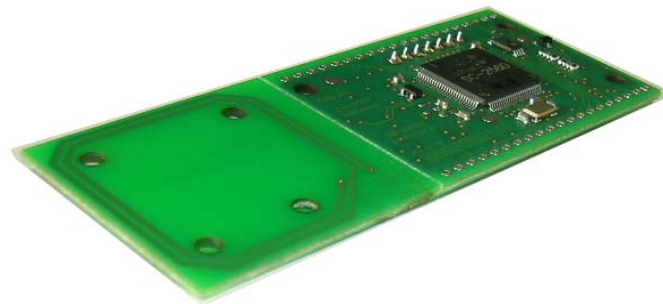
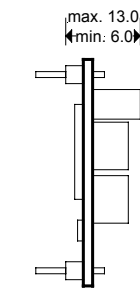
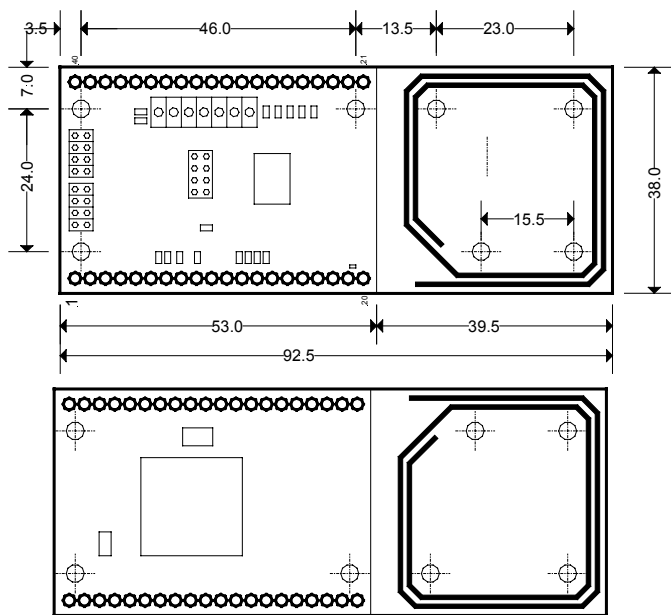


EVIS-LEGIC-Sicherheitsmodul SM advant



Allgemein

Mit dem SM advant Modul kann die LEGIC® advant Technologie sofort ohne zusätzlichen HW-Aufwand eingesetzt werden. Das Modul ersetzt ein SM100 und bietet zusätzlich eine integrierte Antenne. Die Antenne kann weggebrochen werden und ist damit von den Dimensionen zum SM100 kompatibel. Die Lese- Schreibdistanzen des SM advant bewegen sich je nach Antenne zwischen den Distanzen von SM05 und SM100.

Anschluss

Das Modul kann entweder anstelle eines SM100 via die 2x20polige Stiftleisten direkt eingelötet oder gesockelt werden. Für Stand alone-Anwendungen kann der Anschluss via Schraubklemme erfolgen

Stromversorgung

Eingangsspannung:
5V +5%/-2.5%

Stromaufnahme:

Maximal (während Schreibzugriffen)
Ca. 300mA
Typ. (ohne Datenträger im Feld)
Ca. 50mA

Schnittstellen

- Seriell asynchron
- Wiegand
- OMRON
- BPA9
- etc.

(siehe LEGIC advant-Dokumentation)

Datenträger

Alle Datenträger der LEGIC advant Familie
LEGIC prime, ISO15693, ISO 14443

Besonderheiten

Durch verschiedene Jumper und Bestückungsvarianten kann das SM advant auf sehr viele verschiedene Anwendungen angepasst werden.

Stand alone

Entsprechend bestückt, kann das SM advant auch direkt via Schraubklemme angeschlossen und seriell asynchron betrieben werden.

EVIS AG ELEKTRONISCHE SYSTEME



HÖLZLIWISSENSTR. 5
CH- 8604 VOLKETSCHWIL
e-mail: info@evis.ch
tel +41 1 908 11 11
fax +41 1 908 11 12