

EVIS-LEGIC BOX

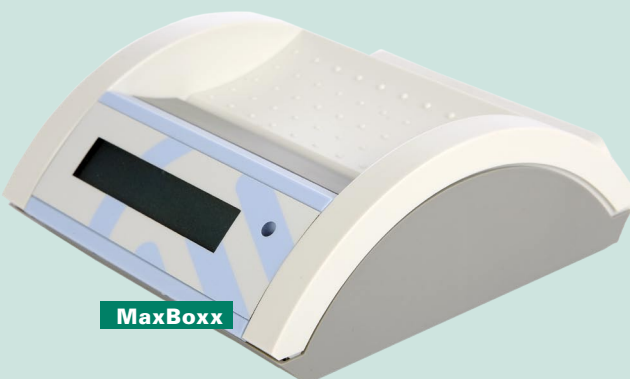
TISCHLESEEINHEITEN TROLL/ MAX-BOXX



TrollBox

Die EVIS-LEGIC® Tischleseeinheiten ermöglichen den Einsatz der LEGIC® Technologie an Kassen- und Computersystemen.

Ohne viel Platz zu beanspruchen nehmen die Tischleseeinheiten im Gesamtsystem eine zentrale Rolle ein.



MaxBoxx

Übersicht EVIS-LEGIC Boxx

TrollBoxx Tischleseeinheit

- 3 Farben LED für die optische Bedienerführung
- Summer zur akustischen Bedienerführung
- LEGIC® prime und LEGIC® advant
- Mikrocontrollergesteuert

TrollBoxx Master Tischleseeinheit

- 3 Farben LED zur Zustandsanzeige
- Summer für Zustandsmeldungen
- LEGIC® advant

MaxBoxx Tischleseeinheit

- 2 Zeilen 16 Zeichendisplay
- Summer zur akustischen Bedienerführung
- LEGIC® prime und LEGIC® advant
- Mikrocontrollergesteuert

Varianten

- RS232, RS485, USB, Clock/ Data (Omron) ,TCP/IP oder parallel

Optionen

- Kundenspezifische Folie

Konfigurationsarten

- Konfigurationssoftware WinService

TECHNISCHE INFORMATIONEN

TrollBoxx / MaxBoxx



Rückansicht



Rückansicht

Anwendungsbereich

Kontaktloses Schreib- Lesesystem zur Anbindung an übergeordnete Systeme wie: Personalcomputer, Kopierautomaten, Kassierstationen und viele mehr.

Hardware

- Tischgehäuse
- LEGIC® Sicherheitsmodul SM100-S oder LEGIC advant
- Mikrokontroller gesteuert
- Speicherung der Gerätekonfiguration in nichtflüchtigem Speicher
- individuell gestaltbare Frontfolie
- Programm im Flashspeicher

Besondere Merkmale

- Standard Com Schnittstellenanschluss
- Gesichertes Betragshandling
- Ohne Mechanik

Funktionsübersicht

- Segmentierte und unsegmentierte LEGIC® Datenträger (advant oder prime)
- Serielle Kommunikationsschnittstelle RS232 oder RS485
- TCP/IP Schnittstelle
- Clock/ Data (Omron)
- Parallel

Protokolle

- LEGIC® direkt
- EVIS 3rd Party
- EPOS (Vectron)

Datenträger

Unsegmentierte und segmentierte LEGIC® Datenträger mit Lese-Schreibzugriff auf Daten wie:

- | | |
|---------------------|-------------------|
| • Common Cash | • LEGIC® -Cash |
| • Gantner Cash | • Selecta Cash |
| • Kaba Group Header | • ValiLEGIC® Cash |

Lesen der Unikatsnummer aller ISO 15693 und ISO 14443 Datenträger

Technische Daten

| | |
|---------------------|-------------------------------------|
| Spannungsversorgung | 5VDC/ 400mA bzw. 220VAC, 50Hz |
| Gewicht | 150 g |
| Abmessung | B: 114mm, H: 45mm, T: 125mm |
| Betriebstemperatur | -20°C bis + 70°C (Betrieb u. Lager) |



EVIS AG

HÖLZLIWISENSTRASSE 5
CH-8604 VOLKETSCHWIL

TELEFON +41 (0)44 908 11 11

FAX +41 (0)44 908 11 12

INTERNET www.evis.ch

E-MAIL info@evis.ch