

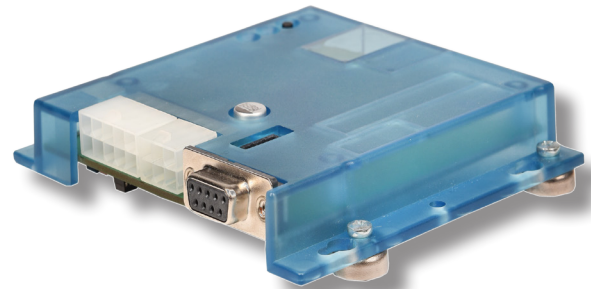


EVIS Evita 2

Ein kompakter Alleskönner

EVIS EVITA 2 ist gezielt für den Vendingmarkt entwickelt worden und bietet eine Vielzahl an Funktionen.

Das Universalinterface ist der gemeinsame Nenner für Verkaufsautomaten und Datenträgersysteme, ermöglicht den Einsatz einer oder mehrerer Geldquellen und stellt einheitliche Auditdaten (EVA-DTS) sicher.



Passend für Sie

Minimalbestückte Ausführungen sind ideal als Zahlungssystem, Datensammler, Analysator und Konverter.

Teilbestückte Ausführungen bieten Ihnen zusätzlich noch Steuerungsfunktionen (z.B. im EVIS Wallaby).

Vollbestückte Ausführungen weisen ausserdem einen LAN-Port auf und sind damit in vernetzten Anlagen (Ethernet) einsetzbar.

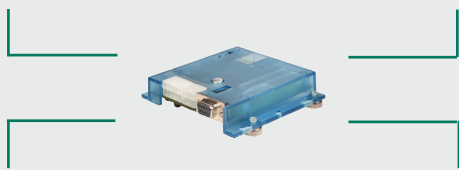
Verbindung

MDB Leser

- > MIFARE®
- > HID
- > LEGIC®
- > Hitag
- ...

Kassen

- > EVIS Remote
- > EFTPOS
- > Vectron
- > Uniwell
- ...



Automaten

- > MDB
- > Executive
- > Parallel
- > RS232
- > CCI

Notenprüfer Münzprüfer

- > MDB
- > Parallel

AUDIT

- > SD Card
- > IRDA
- > TCP/IP
- > WinService
- > WinStat
- > easy Data
- > DataCollect 2

Kompakt

Mehr als 10 physikalische Schnittstellen auf kleinster Fläche.

Multifunktional

EVIS EVITA 2 verbindet Lesesysteme, Notenprüfer mit Automaten oder Kassen, auch mit verschiedenen Zahlungsmitteln und kommt in der Aufwertstation EVIS Wallaby zum Einsatz.

Nützlich

Verwenden Sie EVIS EVITA 2 und erhalten Sie einheitliche und auswertbare Auditdaten.

TECHNISCHE INFORMATIONEN



EVIS Evita 2

Hardware

Mikrokontroller gesteuert	X
Speicherung der Gerätekonfiguration in nichtflüchtigem Speicher	X
MDB Master Automatenchnittstelle (10 Pol Molexstecker)	X
MDB Slave Automatenchnittstelle (8 Pol Molexstecker)	X
Executive Automatenchnittstelle	X
Parallel Automatenchnittstelle	X

Abrechnungsschnittstellen

IRDA aufsteckbar (IR-Da) / abgesetzt (IR-Dort)	X
RS232 V24	X
TCP/IP	X
SD Card	X
Drucker	X

Auditfunktion

WinService	X
WinStat	X
easy Data	X
DataCollect 2	X

Auditdaten

EVA-DTS	X
Einzeltransaktion: Text- und Binärformat	X
Transaktionsdaten: Text- und Binärformat	X

- Spannungsversorgung 10-40 DC / 0.1-3 A
- Gewicht 150g
- Abmessung B: 85mm, L: 90mm, T: 25mm
- Betriebstemperatur 0°C bis + 40°C (Betrieb und Lagerung)



HÖLZLIWISENSTRASSE 5
CH-8604 VOLKETSCHWIL

TELEFON +41 (0)44 908 11 11
FAX +41 (0)44 908 11 12
INTERNET www.evis.ch
E-MAIL info@evis.ch

VERKAUF DEUTSCHLAND

INTERNET www.evis.ch
E-MAIL info-de@evis.ch