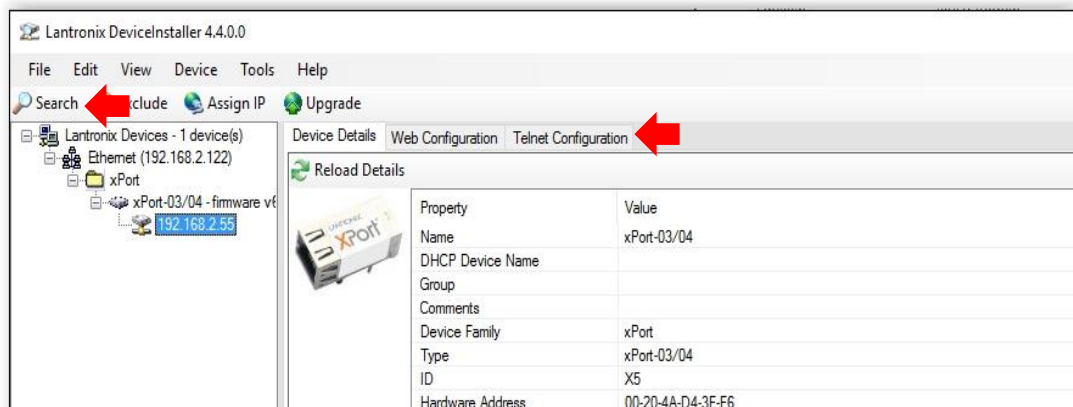


(1) IP Adresse ändern beim EDI LAN

1. Am einfachsten geht das mit dem Device Installer. Wir von der EVIS AG empfehlen den **Lantronix Device Installer** verfügbar unter:
<http://www.lantronix.com/products/deviceinstaller/>
2. EDI muss gespeist und ans Netzwerk angebunden werden. (Siehe beigelegten Anschlussplan)
3. Jetzt kann man den EDI mittels Tool via „Search“ suchen (Standard IP: 192.168.2.50) und die Telnet Konfigurationsoptionen öffnen.



4. Klicken Sie auf „Connect“ um eine Verbindung über Telnet auf den XPort herzustellen
Im Setup, die gewünschten Optionen auswählen (1-9). Unter dem Punkt „**Server**“, kann man die IP setzen.

(2) Testen der Verbindung zum EDI LAN

1. Um die Ausgabe der EDI zu testen, braucht man einen Terminal. Wir von der EVIS AG empfehlen den **Hercules Terminal** verfügbar unter:
http://www.hw-group.com/products/hercules/index_de.html
2. EDI via LAN mit dem Terminal verbinden. Dazu öffnet man das Terminal und gibt unter dem Register „TCP Client“, die zuvor eingestellten IP Adresse ein und den Port 3001.
3. Jetzt kann man mit „Connect“ die Verbindung zum EDI LAN hergestellt werden.



Bei Fragen wenden Sie sich bitte an unseren Support +41 (0)44 908 11 13